



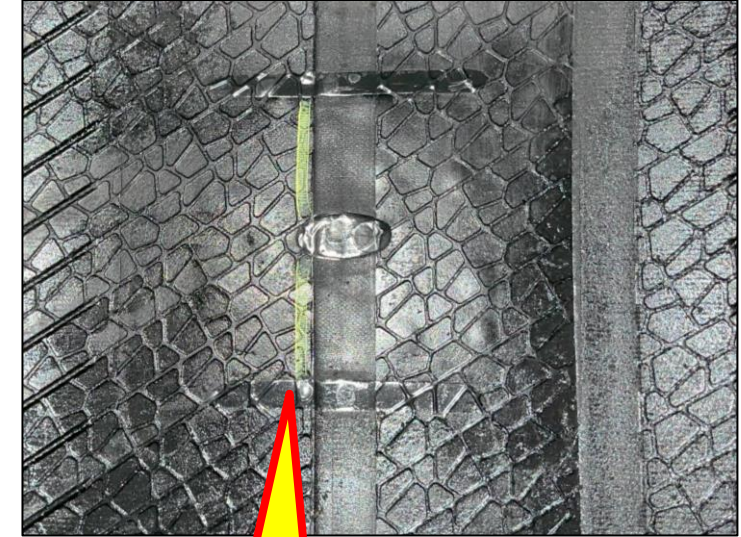
Nueva Fijación de Sensores Material de Formación

Versión - Enero 15, 2025



Background – Industrialización del Sistema de Bolsillo de Sensores

- › **El sistema de bolsillo del sensor es un componente funcional del neumático**
 - › La función es asegurar el sensor al revestimiento del casco sin el uso de productos químicos.
 - › Los neumáticos con sensores se encuentran comúnmente en los neumáticos para camiones de construcción Continental.
- › **Se está ejecutando una producción piloto**
 - › Se necesita una producción piloto para desarrollar las lecciones aprendidas en la fabricación y resolver cualquier conflicto con la fabricación de neumáticos estándar.
 - › Los productos terminados pueden estar disponibles en el mercado durante 2025 en artículos específicos.
- › **Marcado de pintura amarilla**
 - › Se ha agregado un marcado de pintura al sistema de bolsillo para identificar el componente en el revestimiento interior.



Método actual de instalación del sensor





Método planificado de instalación del sensor

¡Las marcas de color identifican el sistema de bolsillo sin sensor instalado!

Nueva Tecnología: Sistema de Bolsillo de Sensores

Materiales de apoyo

1. Boletín de Servicio Técnico – Enero de 2025
2. Proceso de instalación/desmontaje del sensor
3. Preguntas frecuentes



Boletín de Servicios Técnicos Truck Tire TB-01-001-2025

Soluciones Digitales – Sistema de Bolsillo Integrado

Las soluciones digitales son una característica importante en la tecnología actual para mantener los neumáticos y mejorar las capacidades de mantenimiento de los neumáticos de camión. Continental continúa siendo innovador al ofrecer soluciones a nuestros clientes en esta área.

Una nueva parte de esta innovación es un sistema de bolsillo integrado en el revestimiento interior (Figura 1), que se encontrará con mayor frecuencia en nuestros neumáticos. Este bolsillo integrado incrementará la capacidad de incorporar sensores de soluciones digitales en los neumáticos sin afectar el rendimiento del revestimiento interior. Este diseño no impedirá el uso del neumático sin un sensor instalado. La Figura 2 muestra el bolsillo con un sensor en su lugar.

No se recomienda la remoción del bolsillo a menos que sea necesario para reparar una lesión. El sistema de bolsillo fue diseñado para soportar el proceso de renovado.




Figura 1. Bolsillo integrado de soluciones digitales sin sensor.

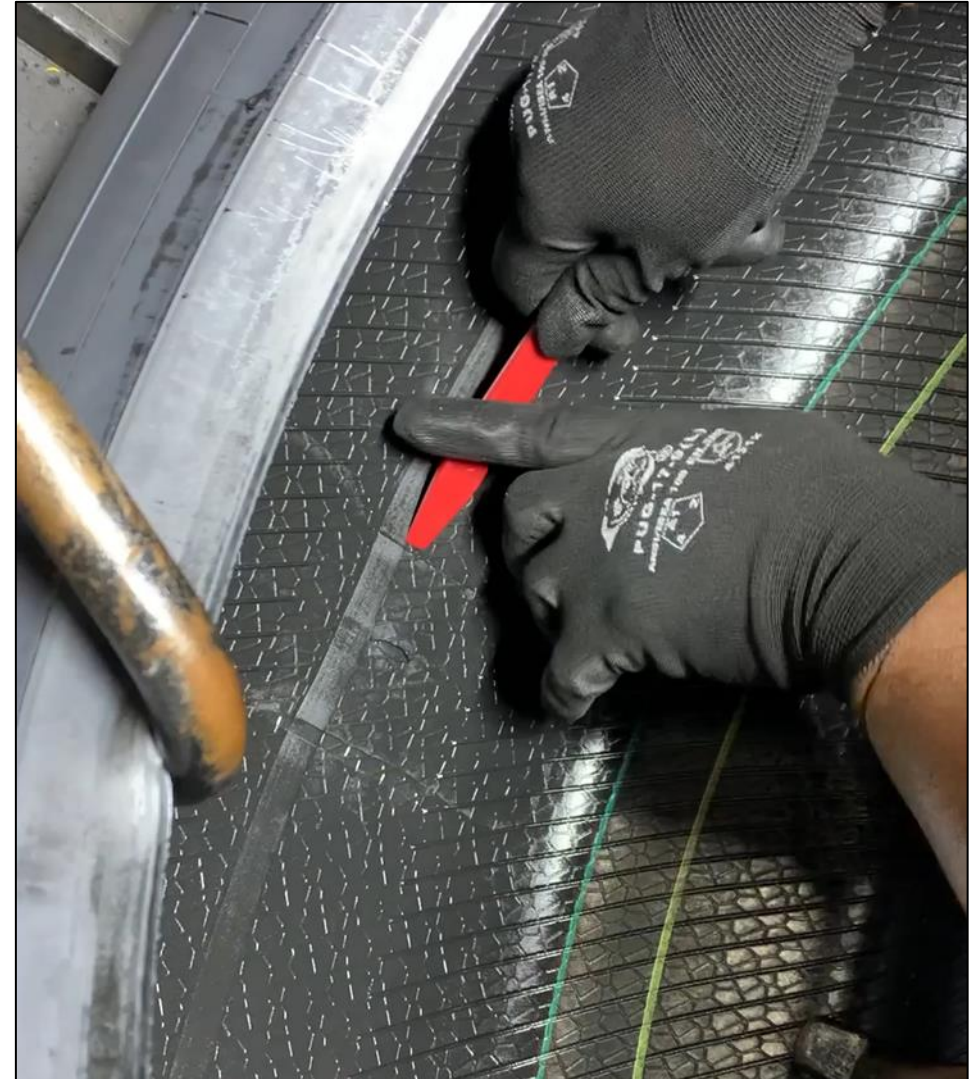
Enero 2025

No part of this publication may be reproduced, stored in a retrieval system, or transmitted in any form or by any means, mechanical, photocopying, recording or otherwise, without the prior permission in writing of the publisher. Although great care has been taken in the compilation and preparation of the Continental Technical Services Bulletin to ensure accuracy, the publisher cannot in any circumstances accept responsibility for errors or omissions or advice given in this publication.

Página 1 de 2

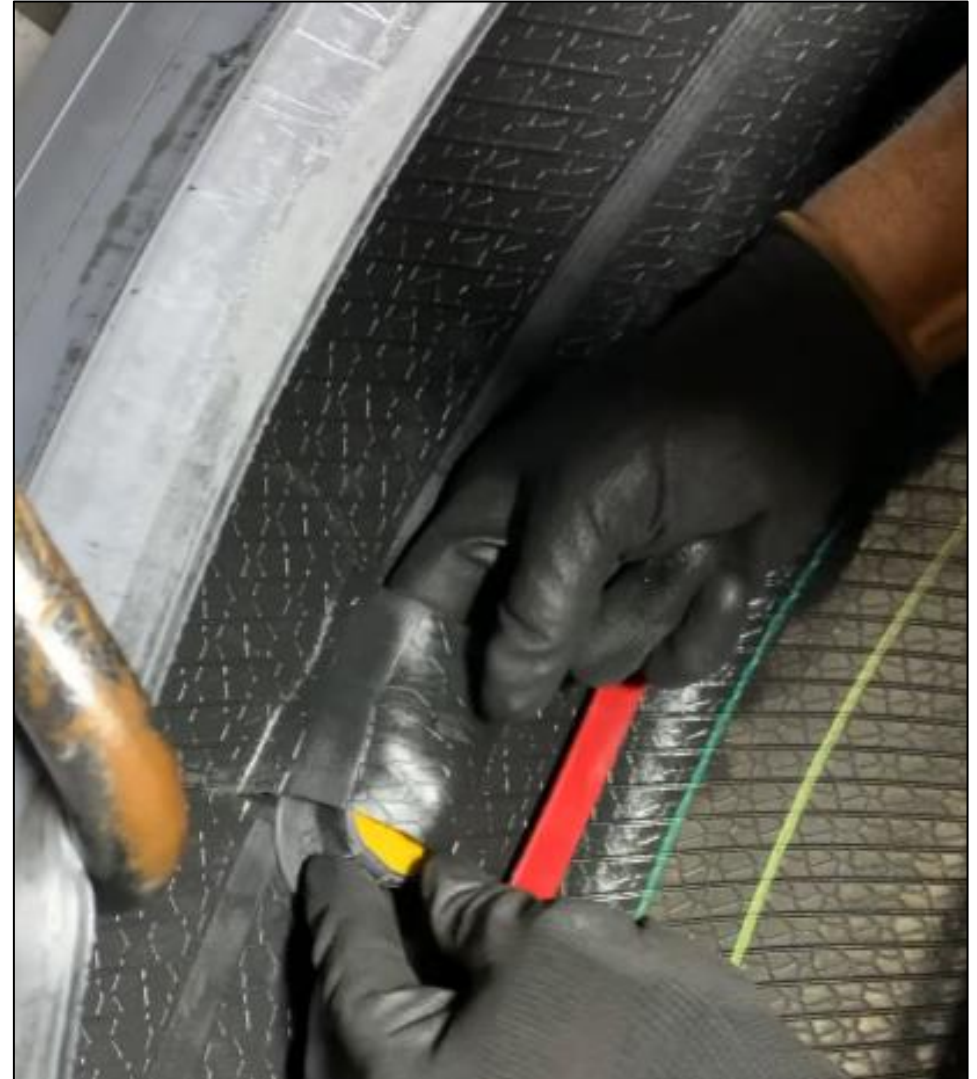
Proceso de Instalación del Sensor

1. **Separe** el centro del sistema de bolsillo del neumático.
 - a. La separación se realiza entre el bolsillo y la lámina transparente. Se puede utilizar una herramienta de ajuste automotriz (plástica) como ayuda.
 - i. **¡No utilice una herramienta metálica afilada, como un destornillador plano o una cuchilla, para la separación!**
 - b. La primera separación (neumático nuevo) es más difícil que las separaciones posteriores.
2. **Levante** el bolsillo y deslice el conjunto del sensor/contenedor por debajo.
3. **Ajuste** la abertura del bolsillo alrededor del perímetro del sensor presionando hacia abajo cerca de la base.
4. **¡Listo!**



Proceso de Extracción del Sensor

1. **Separe/levante** el sistema de bolsillo del sensor de neumáticos.
 - a. Se puede utilizar una herramienta de ajuste automotriz (plástica) como ayuda.
 - i. **¡No utilice** una herramienta metálica afilada, como un destornillador plano o una cuchilla, para la separación!
2. **Empuje** el conjunto sensor/contenedor desde debajo del bolsillo.
3. **¡Listo!**



Preguntas Frecuentes

¿Necesito capacitación, herramientas o equipo especial para usar el sistema de bolsillo?

No. No se requieren materiales adicionales como pegamento, etc. Cualquiera puede hacer la instalación. Puede usar una herramienta de ajuste automotriz para ayudar a levantar el bolsillo.

¿Se ven afectadas las funciones del sensor (por ejemplo, la estimación del kilometraje)?

No. Las funciones del sensor no se ven afectadas haciéndolo con normalidad.

¿Es necesario quitar la lámina separadora transparente?

No. La lámina debe permanecer en el neumático y no debe removerse.

¿Qué debo hacer antes de renovar el casco del neumático?

Retire el conjunto sensor/contenedor antes del proceso de renovado. Después de renovar, el conjunto sensor anterior o nuevo (sensor + contenedor) se puede colocar debajo del bolsillo.

¿Qué debo hacer si el casco está dañado en el área del sistema de bolsillo del sensor (por ejemplo, pinchazo)?

Si hay un daño en el casco en el área del sistema de bolsillo, un técnico de reparación debe remover el bolsillo y reparar el casco de la manera aprobada normal. Si se desea colocar un sensor, debe hacerse mediante los otros métodos aprobados (por ejemplo, REMA o Cyberbond).

¿Se daña el bolsillo durante el renovado?

No se detectaron daños durante nuestras pruebas. El técnico de CLC debe quitar el sensor del casco, renovar el neumático y luego instalar el "sensor + contenedor" nuevamente en el sistema de bolsillo.

¿Cuánto aumentará el sistema de bolsillo del sensor al costo del neumático?

Durante esta etapa inicial de pruebas, no habrá ningún costo adicional asociado con la inclusión del bolsillo del sensor.

¿Con quién me comunico si tengo inquietudes sobre el material?

Comuníquese con su representante de TCS.



¡Gracias!