



Nouvelle Installation du Capteur Matériel de Formation

Sortie – 15 janvier, 2025



Background – Industrialisation la Pochette du Capteur

› La pochette du capteur est un composant fonctionnel du pneu

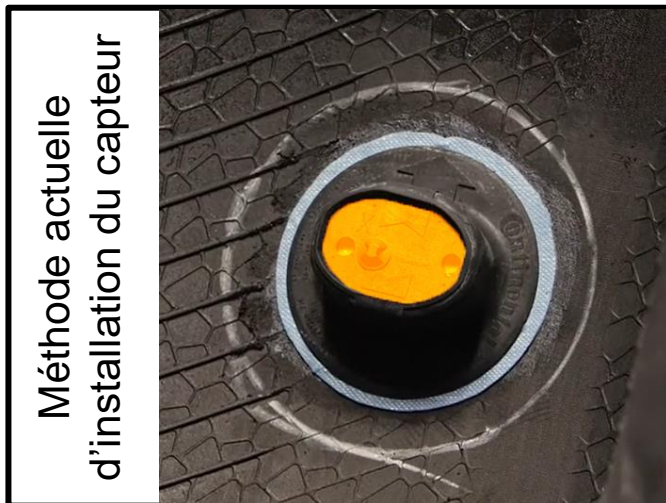
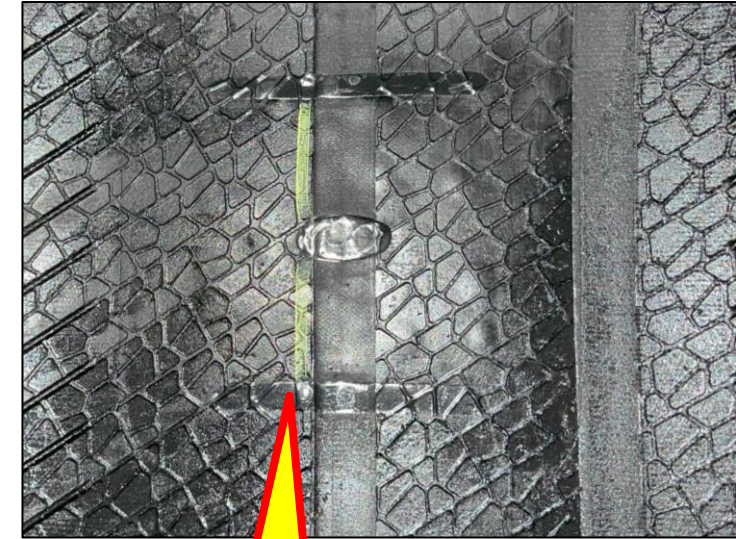
- › La fonction est de fixer le capteur numérique à la doublure du boîtier sans utiliser de produits chimiques.
- › Les pneus munis de capteurs se trouvent généralement dans les pneus de camions de construction Continental.

› Une production pilote est en cours

- › Une production pilote est nécessaire pour développer les leçons apprises lors de la fabrication et pour résoudre les éventuels conflits avec la fabrication de pneus standard.
- › Les produits finis pourraient être disponibles sur le marché dès le début de l'année 2025 pour certains articles.

› Marquage à la peinture jaune

- › Un marquage de peinture a été ajouté sur la pochette en caoutchouc pour identifier le composant sur la doublure intérieure.



Méthode actuelle
d'installation du capteur





Méthode d'installation
planifiée du capteur

Les marques de couleur
identifient la pochette
sans capteur installée!

Nouvelle Technologie: La Pochette pour Capteur

Documents de Soutien

1. Bulletin de service technique – Janvier 2025
2. Processus d'installation/retrait du capteur
3. FAQ



Bulletin des Services Techniques Truck Tire TB-01-001-2025

Pochette Intégrée de Solutions Digitales

Les solutions digitales sont une caractéristique importante dans la technologie actuelle pour maintenir les pneus et améliorer les capacités de maintenance des pneus de camions. Continental continue d'innover en offrant des solutions à nos clients dans ce domaine.

Une nouvelle partie de cette innovation est une poche intégrée dans la doublure intérieure (Figure 1), que l'on trouvera de plus en plus fréquemment dans nos pneus. Ces poches intégrées amélioreront la capacité d'optimiser les pneus avec des capteurs de solutions digitales et n'affecteront pas les performances de la doublure intérieure. Ce design n'empêchera pas l'utilisation du pneu sans capteur installé. La Figure 2 montre la poche avec un capteur en place.

Il n'est pas recommandé de retirer la poche, sauf si cela est nécessaire pour réparer un dommage. La poche a été conçue pour supporter le processus de recharge.



Figure 1. Pochette intégrée de solutions digitales sans capteur.


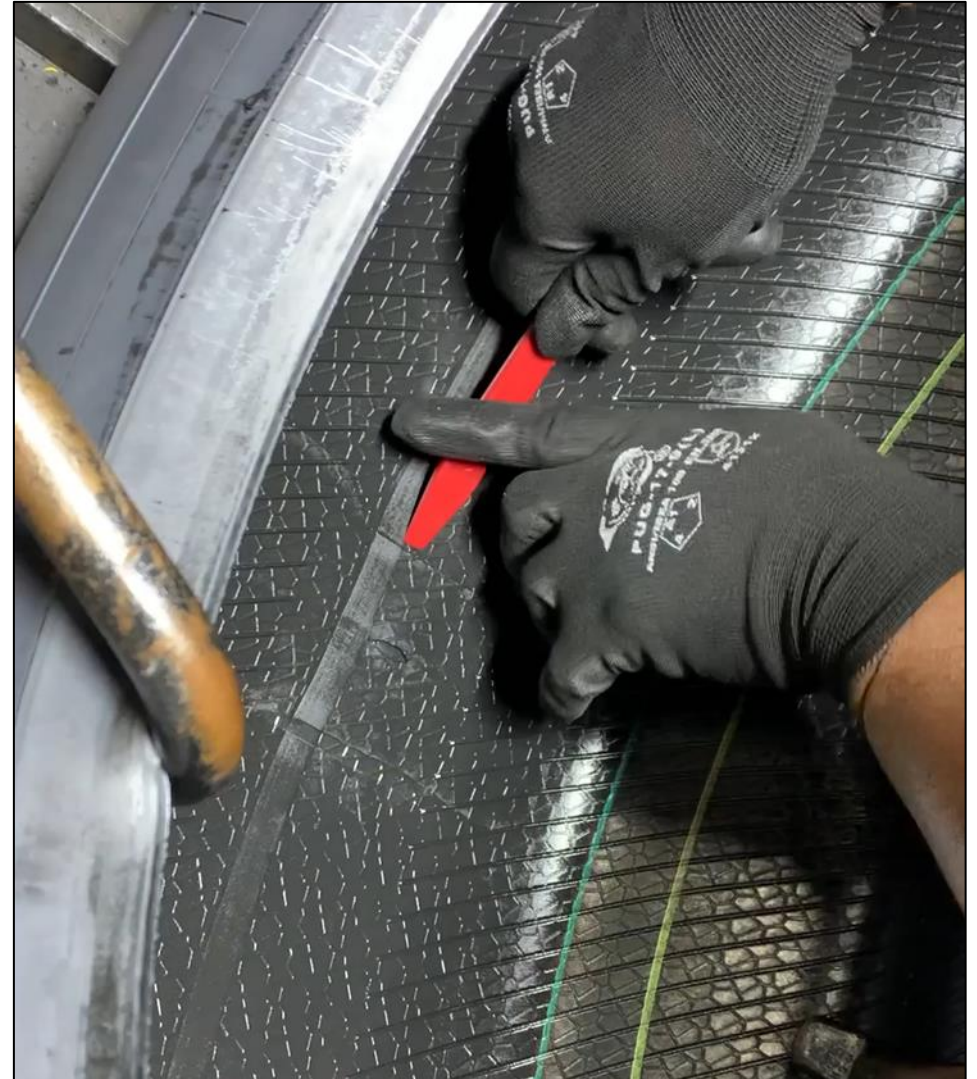


Figure 2. Pochette intégrée de solutions digitales avec capteur.

Janvier 2025 any marks, mechanical, photographing, recording or otherwise, without the prior permission in writing of the publishers. Although great care has been taken in the compilation and preparation of the Continental Technical Services Bulletin to ensure accuracy, the publishers cannot in any circumstances accept responsibility for errors or omissions or advice given in this publication. Page 1 sur 2

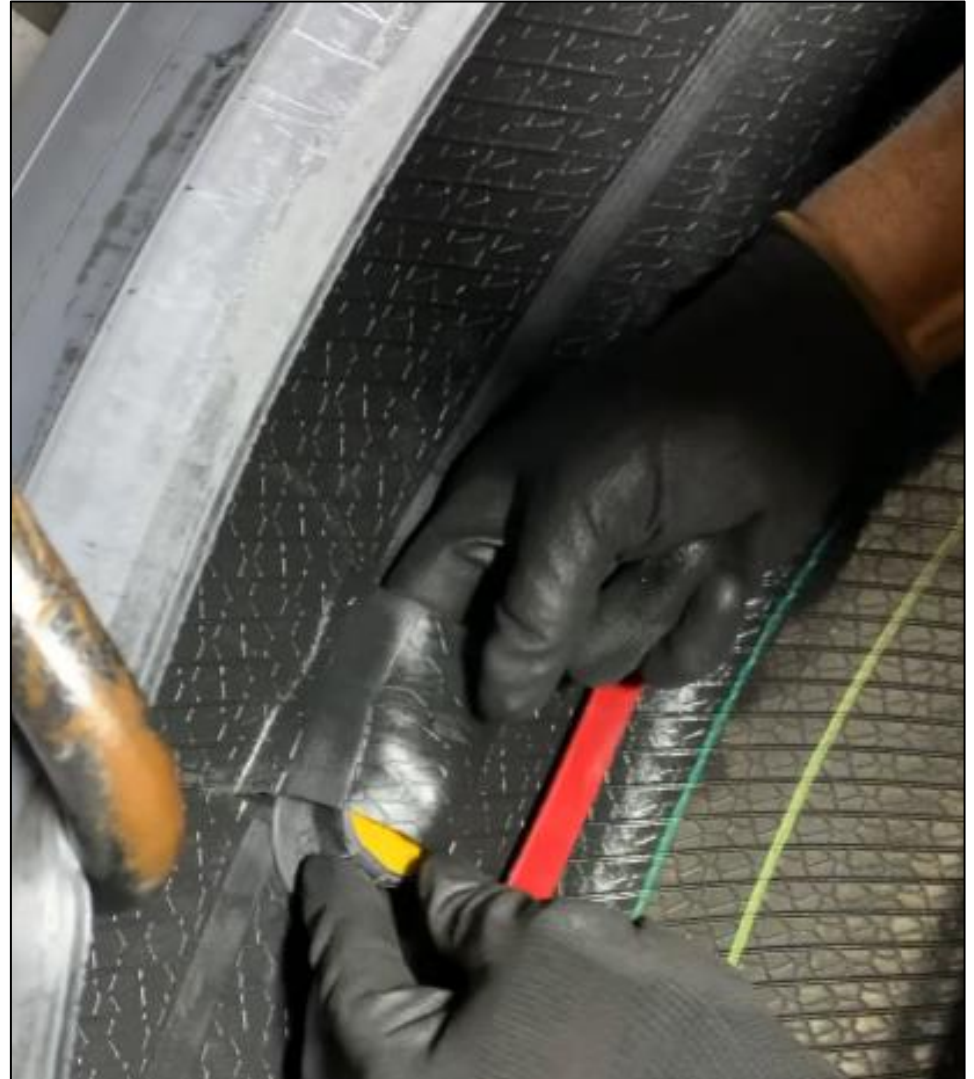
Processus d'installation du Capteur

1. **Séparer** le centre de la pochette du pneu.
 - a. La séparation s'effectue entre la pochette et la feuille transparente. Un outil de finition automobile (en plastique) peut être utilisé pour obtenir de l'aide.
 - i. **N'utilisez pas d'outil métallique pointu comme un tournevis plat ou une lame pour la séparation!**
 - b. La première séparation (pneu neuf) est plus difficile que les séparations suivantes.
2. **Soulevez** la pochette et glissez l'ensemble capteur/conteneur en dessous.
3. **Ajustez** l'ouverture de la pochette autour du périmètre du capteur en appuyant près de la base.
4. **C'est fait!**



Processus de Retrait du Capteur

1. **Séparer/soulever** la pochette du capteur de pneu.
 - a. Un outil de finition automobile (en plastique) peut être utilisé pour obtenir de l'aide.
 - i. **N'utilisez pas d'outil métallique pointu comme un tournevis plat ou une lame pour la séparation!**
2. **Poussez** l'ensemble capteur/conteneur depuis le dessous de la pochette.
3. **Fait!**



FAQ

Ai-je besoin d'une formation, d'outils ou d'équipements spéciaux pour utiliser la pochette?

Non. N'importe qui peut faire l'installation. Vous pouvez utiliser un outil de finition automobile pour aider à soulever la pochette.

Les caractéristiques des capteurs sont-elles touchées (par exemple, l'estimation du kilométrage)?

Non. Les fonctionnalités du capteur ne sont pas affectées et fonctionnent normalement.

Faut-il retirer la feuille de séparation transparente?

Non. La feuille doit rester dans le pneu et ne doit pas être retirée.

Que dois-je faire avant de rechapier la carcasse du pneu?

Retirez l'ensemble capteur/conteneur avant le rechapage. Après le rechapage, l'ensemble capteur précédent ou nouveau (capteur + conteneur) peut être placé sous la pochette. N'essayez pas d'installer un capteur dans la pochette sans conteneur.

Que dois-je faire si le boîtier est endommagé dans la zone de la pochette du capteur (par exemple, une perforation)?

Si le boîtier est endommagé dans la zone de la pochette, celle-ci doit être retirée par un technicien de réparation et le boîtier réparé de la manière approuvée habituelle. Si un capteur est souhaité, il doit être fixé à l'aide des autres méthodes approuvées (par exemple, REMA ou Cyberbond).

La pochette est-elle endommagée pendant le rechapage?

La pochette a été conçue pour résister au processus de rechapage. Aucun dommage n'a été détecté lors des tests. Le capteur doit toujours être retiré avant le rechapage ou le recyclage du boîtier.

Quand d'autres pneus seront-ils disponibles avec la pochette du capteur?

La production en série de pneus intelligents est prévue en 2026. De nouveaux pneus seront identifiés pour passer à cette technologie à peu près au même moment.

Combien la pochette du capteur ajoutera-t-elle au coût du pneu?

Pendant cette première étape de test, il n'y aura aucun coût supplémentaire associé à l'inclusion de la pochette du capteur.

Qui dois-je contacter lorsque j'ai des inquiétudes concernant le matériel?

Veillez contacter votre représentant TCS.



Merci!